

Ynglŷn â'r Arolwg

CERRIG CAMU



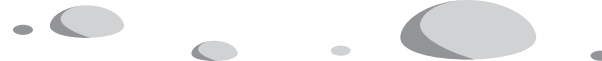
Mae moroedd cynhesach a gaeafau mwynach yn golygu bod rhywogaethau, nad oeddent i'w gweld ond yn rhannau deheuol a gorllewinol Prydain ac Iwerddon yn flaenorol, yn gallu goroesi mewn mannau newydd. Mae pobl hefyd yn ymateb i'r newid yn yr hinsawdd drwy adeiladu strwythurau artiffisial i warchod rhag llifogydd a stormydd ar hyd yr arfordir. Ymddengys, fodd bynnag, fod yr amddiffynfeydd arfordirol hyn yn gweithredu fel cerrig camu i rywogaethau morol, gan eu helpu i symud i gynefinoedd newydd ar hyd arfordiroedd Môr Iwerddon.

SUT Y GALLWCH CHI HELPŪ

Rydym wrthi'n casglu gwybodaeth am effeithiau strwythurau arfordirol ar symudiadau tair o rywogaethau malwod glannau creigiog. Mae arnom angen dinasyddion-wyddonwyr yng Nghymru ac Iwerddon i archwilio eu glannau creigiog a'u strwythurau arfordirol lleol a chofnodi lleoliad tair o rywogaethau malwod morol ar wefan Arsyllfa Ecostructure.

Cyflwynwch eich arsylliadau ar:

www.observatory.ecostructureproject.eu



Cofnodi eich arsylliadau



1 Chwiliwch am ardal greigiog o lan môr yn y parth rhynglanwol (y rhan sydd islaw lefel y dŵr pan fydd y llanw'n uchel). Gall fod yn ardal greigiog naturiol neu artiffisial. Mae gennym ddiddordeb arbennig mewn strwythurau artiffisial o graig neu goncrid sydd wedi'u hamgylchynu gan dywod neu fwd.

*Cofiwch ystyried eich diogelwch eich hun bob amser a gofyn am ganiatâd cyn mynd ar unrhyw eiddo preifat.

2 Chwiliwch am falwod ar wyneb y creigiau, mewn rhigolau ac ar ymylon pyllau trai. Tynnwch lun o bob un o'r rhywogaethau yr ydych wedi'u hadnabod.

3 Cofnodwch nifer y topiau môr danheddog, y topiau môr porffor, y cregyn moch a'r clystyrau o wyau cregyn moch a welwch.



Cadwch eich llygaid ar agor am glystyrau tebyg i'r rhain o wyau cregyn moch!

4 Gofalwch eich bod hefyd yn cofnodi:
- faint o amser a dreuliwyd yn chwilio
- nifer y bobl a fu wrthi'n chwilio
- y math o gynefin lle gwelwyd pob rhywogaeth

5 Llwythwch eich arsylliadau a'ch lluniau i'r Arsyllfa.



AROLWG O FALWOD AR LANNAU'R MÔR

Sut y mae'r newid yn yr hinsawdd a threfoli'n effeithio ar fywyd gwylt ar lannau'r môr ar hyd eich arfordir chi?

Topiau môr neu wichiaid?

Mae'n hawdd drysu rhwng topiau môr a gwichiaid. Er mwyn gallu dweud y gwahaniaeth rhyngddynt, mae angen i chi gadw eich llygaid ar agor am nodweddion allweddol sy'n golygu bod modd adnabod y naill a'r llall.

Y GWICHIAD CYFFREDIN

Y TOP MÔR DANHEDDOG



Y GWICHIAD

Littorina littorea

Chwiliwch am streipiau neu resi tywyll ac amlwg pan fydd yn wlyb, a chanol sydd o liw gwyn porslen. Nid oes gan wichiaid y 'dant' wrth agorfa'r gragen ac nid oes ganddynt ochr isaf berlog na bogail.

TOP MÔR

Phorcus lineatus

Chwiliwch am batrwm igam-ogam ar y gragen allanol. Mae gan dopiau môr farciau perlog lle mae'r gragen wedi erydu ac ar eu hochr isaf. Mae gan dopiau môr danheddog 'ddant' wrth agorfa'r gragen.

Y GRAGEN FOCH

Nucella lapillus

Mae'n falwoden reibus sy'n hoff iawn o gregyn llong. Mae'n amhosibl camgymryd ei siâp pigfain, ac mae gan agorfa ei chragen bibell nodweddiadol a chrib ddanheddog weithiau. Mae lliw cragen y gragen foch yn amrywio'n fawr. Er bod y rhan fwyaf o gregyn moch yn wyn, mae rhai ohonynt yn frown, yn oren, yn felyn neu'n borffor ac mae gan rai ohonynt batrymau lliw rhesog. At hynny, chwiliwch am amwisgoedd wyau cregyn moch. Maent yn debyg i glystyrau o ronynnau reis melyn ac maent i'w gweld fel rheol mewn holltau llaith.



1. Cogwrn pigfain byr
2. Cribau troellog
3. Crib ddanheddog
4. Pibell seiffonaidd

TOP MÔR PORFFFOR

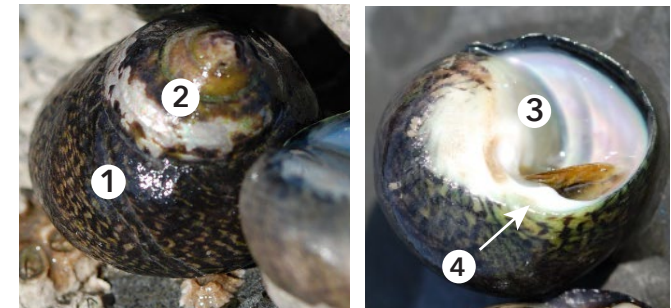
Steromphala umbilicalis

Mae'n hawdd adnabod y top môr porffor oherwydd ei streipiau porffor a'r twll nodweddiadol (bogail) sydd yn ei ochr isaf. Mae ganddo agorfa gron a chragen fach (1.5cm) siâp côn nad yw'n bigfain. Mae topiau môr porffor o liw porffor cochlyd fel rheol, ac mae ganddynt streipiau llwyd tenau ar eu cregyn, sy'n debyg i liw arian lle maent wedi erydu. Gofalwch beidio â drysu rhwng y rhywogaeth hon a thopiau môr llwyd (*Steromphala cineraria*) - gallwch gael gwybod mwy am y rhywogaeth hon ar yr Arsyllfa.

TOP MÔR DANHEDDOG

Phorcus lineatus

Mae'r top môr danheddog yn rhywogaeth fwy deheuol sy'n symud i gyfeiriad y gogledd ym Mhrydain ac Iwerddon. Mae ganddo agorfa gron wedi'i gorchuddio gan drapddor i'w warchod, dant nodweddiadol, marciau igam-ogam ac ochr isaf berlog. Mae gan dopiau môr danheddog gragen gogyrnog â 6 throell sy'n gallu ymestyn hyd at 3cm o uchder. Gallant fod yn wyrdd tywyll, yn llwyd ac yn ddu gyda marciau igam-ogam brown.



1. Marciau igam-ogam
2. Lliw arian lle mae'r gragen wedi erydu
3. Rhan isaf berlog
4. 'Dant'



1. Lliw arian lle mae wedi erydu
2. Agorfa gron y gragen
3. Streipiau llydan o liw porffor cochlyd
4. Bogail